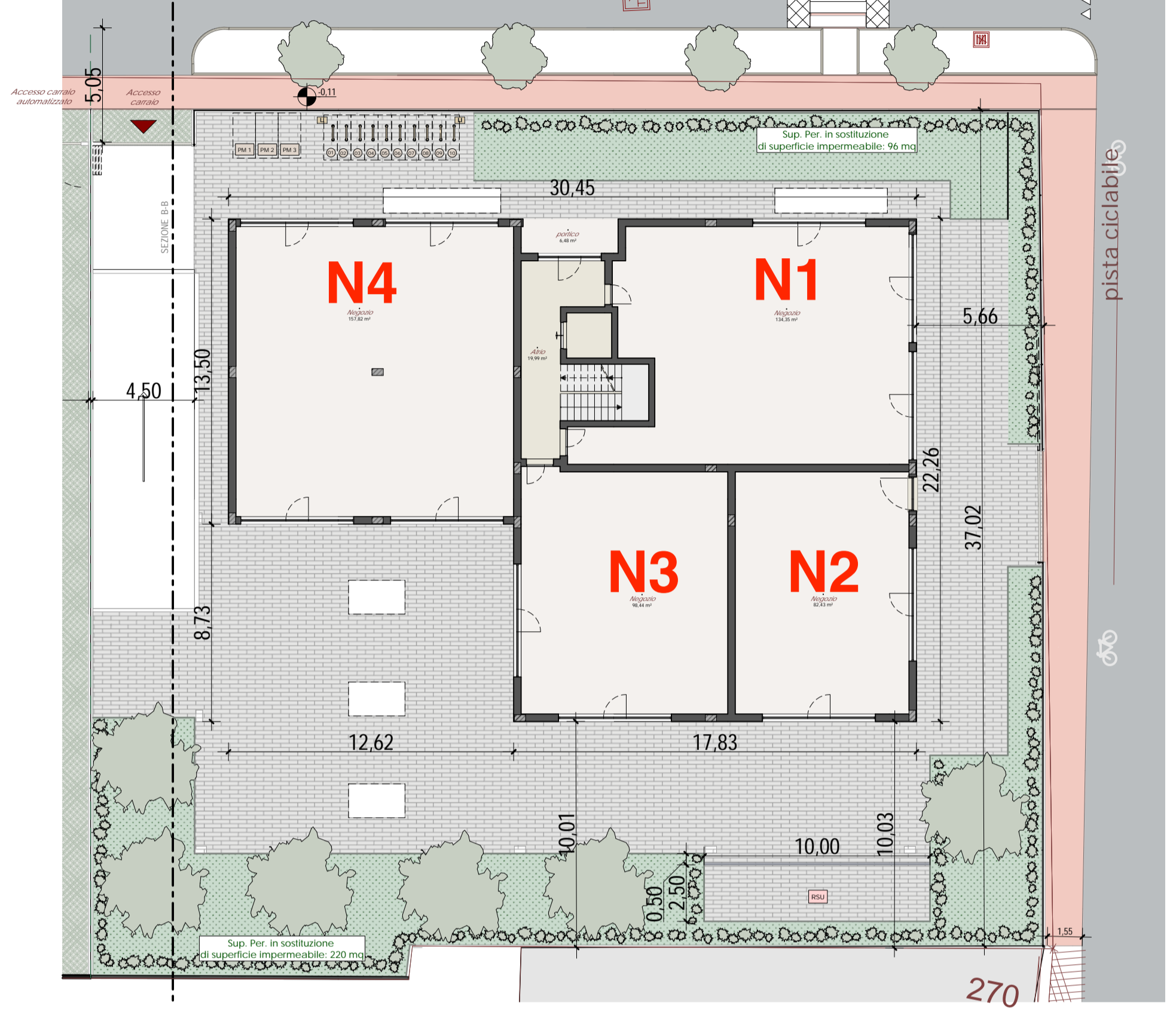


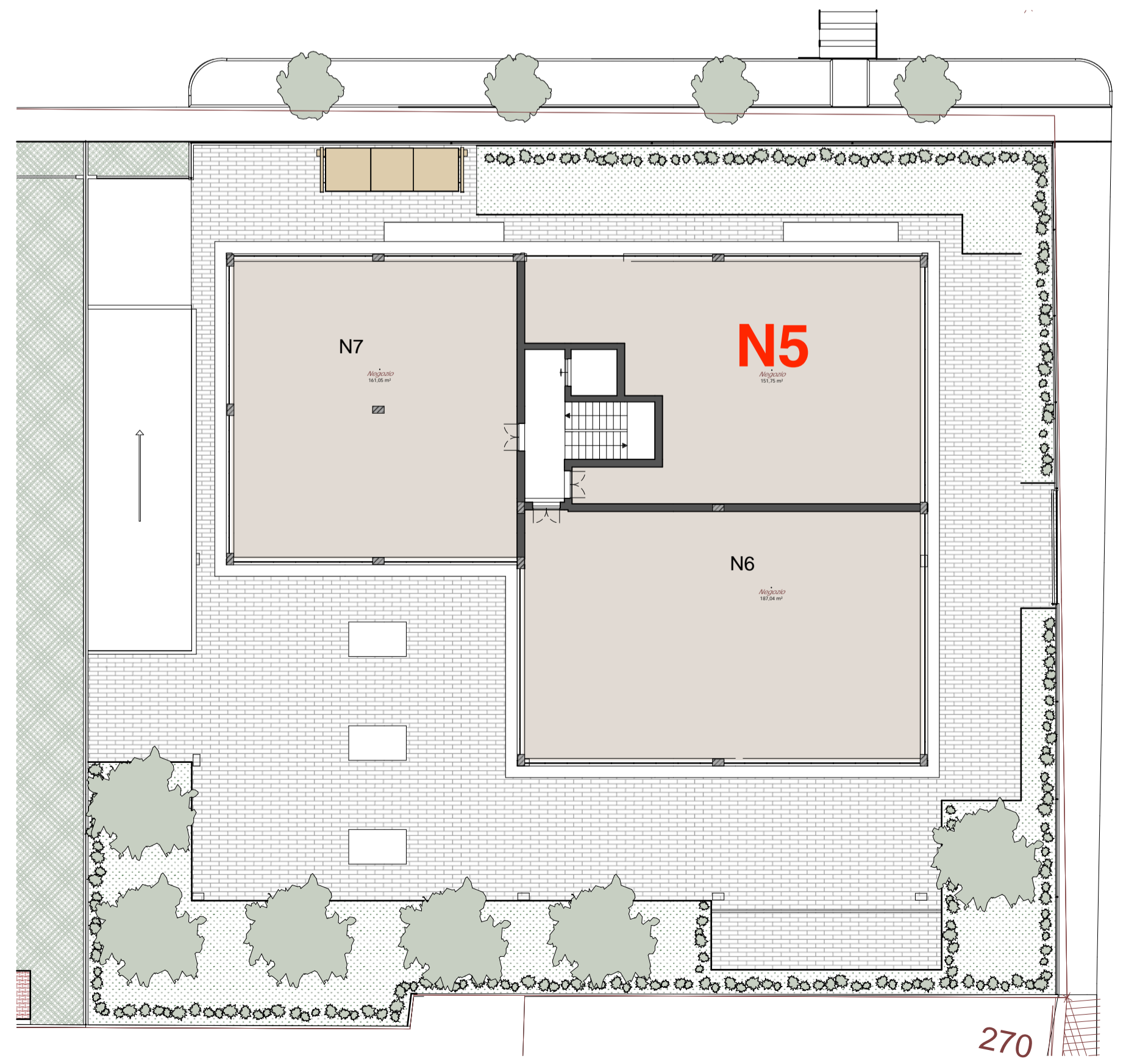
INTERRATO - COMMERCIALE
Scala 1:200



COMMERCIALE - PIANO TERRA



PIANO PRIMO - Commerciale
Scala 1:200



mopro
studio di progettazione

Riqualificazione urbana.
Demolizione e ricostruzione di
edifici residenziali e
commerciali

Comune di Modena - Via Udine - via
Tolmezzo

Foglio 178 - Mappali 27-36-37 - zona
elementare 171 - Area 03-05

Committente

ASPEN srl
VIA LIVINGSTONE 27 41123 MODENA (MO)
PI: 03288320363

DIS	PROGETTO		
P-10	Progetto preliminare edificio Commerciale		
DEF	URB	Rev.	Scala
368		22/07/2022	1:200

Progettisti:
Antonella Debbia geometra
Marco Montorsi ingegnere

Gruppo di lavoro:
Geom. Marcello Borelli Geom. Fabio Giovannini
Arch. Silvia Andreacchio Geom. Davide Guidetti
Arch. Caterina Bonfietti Pietro Marino

mopro studio di progettazione
sede legale: Viale Corsari, 72 Modena
sede operativa: Piazza Carlo Costantini, 3
41042 - Libenno di Ferraro Modenese
tel. +39 0536 161639
moprostudio@progettazioneitpec.it